



PROflood – привлекающие внимание эффекты

PROflood

PROflood – это водонепроницаемый прожектор, позволяющий создавать проекционные изображения и креативные световые эффекты. С помощью PROflood можно выделять наиболее привлекательные архитектурные особенности города. Он может создавать приветливую, уютную и интригующую атмосферу. И, конечно же, его можно использовать для создания множества эффектов для оживления культурных событий и специальных мероприятий. Световой поток этого светильника может регулироваться в соответствии с окружающей средой для создания определенных эффектов. Также имеются цветные фильтры Solgel для окрашивания получаемого света, а стеклянные экраны с текстурой позволяют получать необычные световые эффекты.

Преимущества

- A powerful tool that gives display lighting designers great creative freedom
- Waterproof projector for both image projection and creative light framing
- Creates versatile accents to highlight architectural and natural urban features, create a welcoming ambience or draw attention to retail displays

Спецификации

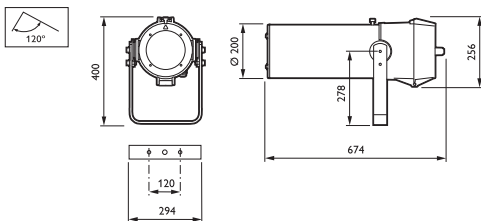
<ul style="list-style-type: none"> • Тип • Источник света • Лампа в комплекте • ПРА (встроенный) • Оптика • Материалы и отделка • Цвет 	<p>DCP608</p> <p>Газоразрядная лампа высокой интенсивности: - 1 x CDM-SA/T / G12 / 150 Вт</p> <p>Да (К)</p> <p>Электронный, 220 - 240 В / 50 - 60 Гц: - Электронный (ЕВ)</p> <p>Четыре неотражающих линзы: регулировка угла пучка от 2 x 10° до 2 x 20° (Zoom spot) Размер изображения (∅): регулируется с помощью перемещения линзы вдоль оптической оси Фокусировка изображения: регулируется с помощью перемещения двух линз вдоль оптической оси Равномерность изображения: регулируется с помощью перемещения диафрагмы (∅ 50 мм) вдоль оптической оси</p> <p>Корпус и труба: алюминий, литой под высоким давлением Стекло: закаленное, толщина 4 мм Кронштейн и крепление для затенителя и стеклянных фильтров: нержавеющая сталь Отражатель: высококачественный анодированный алюминий</p> <p>Темно-серый (GR)</p>	<ul style="list-style-type: none"> • Установка • Обслуживание • Аксессуары • Примечания • Области применения <p>На штангу высотой до 6 м над землей или на стену с помощью специального кронштейна Один кабельный ввод M20 Внешняя наружная температура: 25°C (35°C при некоторых ограничениях) SCx: 0,12 м² Макс. регулировка по вертикали: от -30° до +90°</p> <p>Доступ к лампе через заднюю крышку (не влияет на оптические настройки) Не требуется очистка внутренних частей</p> <p>Гобо (GOBO), заслонка диафрагмы (DSHT) Цветные фильтры Solgel, крепления для стекол</p> <p>Интегрированный электронный балласт, PrimaVision HID PV/150 220 - 240 В переменного тока, 50 / 60 Гц, увеличивает срок службы ламп CDM на 30% путем быстрого устранения эффектов от изменения напряжения питания и управления поджигом лампы</p> <p>Современные и классические здания, прожекторная подсветка архитектуры</p>
---	---	---

Похожие продукты



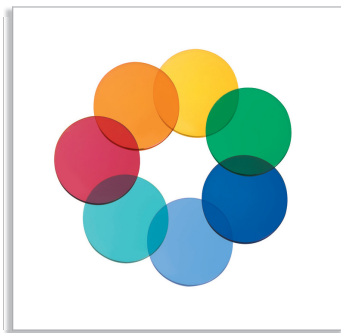
Прожектор PROflood DCP608, стандартная версия с креплением для Гобо (GOBO) и/или заслонки (DSHT)

Чертеж размеров

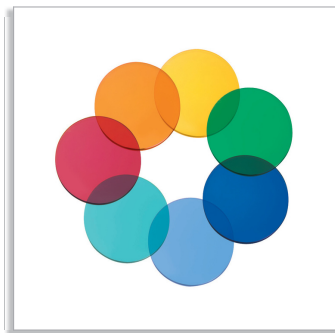


DCP608

Аксессуары

**ZCP608 SGF-BL**

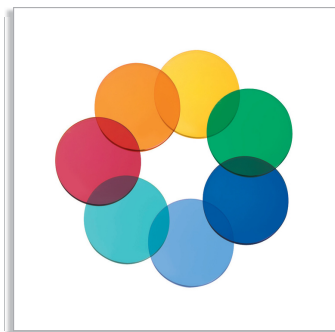
Фильтр Solgel, синий

**ZCP608 SGF-GN**

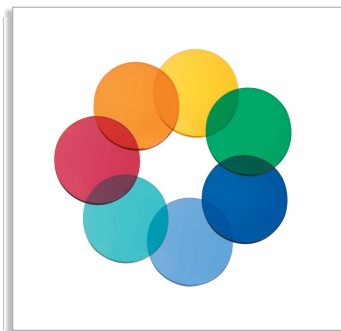
Фильтр Solgel, зеленый

**ZCP608 SGF-YE**

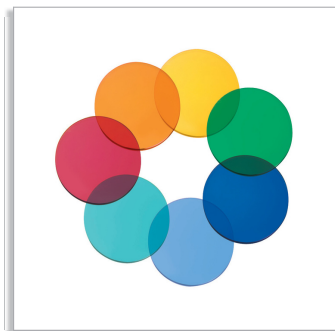
Фильтр Solgel, желтый

**ZCP608 SGF-LBL**

Фильтр Solgel, светло-синий

**ZCP608 SGF-MG**

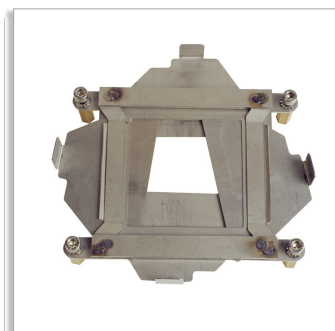
Фильтр Solgel, пурпурный

**ZCP608 GLS**Цветные фильтры Solgel для
окрашивания получаемого света

Сведения о продукте



Простая замена лампы



Сведения о продукте



Сравните таблицы

Код заказа	Код семейства продукции	Код лампового семейства	Мощность лампы	Цветовой код лампы	Цвет	Маркировка стран ЕС	Маркировка по ENEC	Класс ударопрочности
845302 00	DCP608	CDM-TSA	150	942	GR	CE	ENEC	IK09
845289 00	DCP608	CDM-TSA	150	942	GR	CE	ENEC	IK09
477473 00	ZCP608	-	-	-	-	-	-	-
477480 00	ZCP608	-	-	-	-	-	-	-
477503 00	ZCP608	-	-	-	-	-	-	-
600346 00	ZCP608	-	-	-	-	-	-	-
502350 00	ZCP608	-	-	-	-	-	-	-
503104 00	ZCP608	-	-	-	-	-	-	-



© 2011 Koninklijke Philips Electronics N.V.
Все права защищены

Спецификации могут меняться без предупреждения. Торговые марки являются собственностью Koninklijke Philips Electronics N.V. или их соответствующих владельцев

www.philips.com/lighting

2011, Июнь 16
Данные для изменения