



Decoflood – идеальное решение для украшения города

Decoflood MVF616

Decoflood – линейка из семи высокоэффективных прожекторов, в которой предлагаются светильники с элегантной, но все же удивительно прочной конструкцией. Обширный диапазон используемых ламп обеспечивает выбор цветовых характеристик и качества цветопередачи. В то же время предлагается двадцать различных видов оптики, позволяющих получить широкий набор пучков. Можно получить еще большее число вариантов светораспределения при выборе различных преломляющих стеклянных рассеивателей и жалюзи.

Преимущества

- High-performance round floodlight offering aesthetically pleasing yet rugged luminaire designs
- Extensive range of lamps offers a choice of color appearance and color rendering, with different optics for a wide selection of beam-spread patterns
- Wide range of accessories gives designers maximum flexibility in meeting increasingly stringent urban lighting requirements

Спецификации

| | | | |
|----------------------|---|-------------------------|--|
| • Тип | MVF616 | • Зажигающее устройство | Последовательное (SI) Полупараллельное, самоотстаивающиеся (ST) Полупараллельное (SP) |
| • Источник света | Газоразрядные лампы высокой интенсивности: - 1 x MASTER CosmoWhite CPO-TW / PGZ12 / 60 Вт - 1 x SON-T / E27 / 70, 100, 150 Вт - 1 x MASTER SDW-T / PG12-1 / 100 Вт - 1 x MHN-TD / RX7s / 70, 150 Вт - 1 x MASTERColour CDM-TD / RX7s / 70, 150 Вт - 1 x MASTERColour CDM-T / G12 / 35, 70 Вт Галогенные лампы: - 1 x Plusline Small / R7s / 150, 200, 300 Вт | • Опции | Версии на другое напряжение или без ПРА |
| • Лампа в комплекте | Да (К или цветовые характеристики 728, 830 или 942) Нет | • Материалы и отделка | Корпус: алюминий, литой под высоким давлением Стекло: закаленное, толщина 4 мм Прокладки: силикон Монтажный кронштейн: окрашенный алюминий Торцевые крышки: полипропилен, устойчивый к УФ излучению Рефлекторы: высококачественный анодированный алюминий |
| • Напряжение питания | 220 или 240 В | | |
| • ПРА (встроенный) | Электромагнитный (низкие потери), 230 или 240 В / 50 Гц: - Индуктивный (IN) - Емкостной (С) | | |
| • Оптика | Узкий пучок (NB) Средний пучок (MB) Широкий пучок (WVB) Асимметричный, угол 45° (A45) Асимметричный, угол 60° (A60) Открытая оптика CosmoPolis R60 (OC) Фаяетная открытая оптика T-POT, малая (TP-S) | | |
| • Цвет | Корпус и кронштейны: темно-серый (GR), RAL 10714 Торцевые крышки: светло-серый Другие цвета RAL на заказ | • Обслуживание | Шарнирное переднее окно с быстрооткрывающимися клипсами Не требуется очистки внутренних частей |
| • Установка | Установка на стену, потолок или на мачту Доступ спереди для подключения питания, прохождение кабеля через кабельный ввод M20 (два кабельных ввода для вариантов последовательного соединения) Встроенная шкала транспортира Внешняя окружающая температура: 35°C Коэффициент сопротивления (Cx): 1.26 Проекция в горизонтальной плоскости: 0,1 м ² Макс. регулировка по горизонтали: от -180° до +180° Макс. наклон по вертикали: от -90° до +90° | • Аксессуары | Фильтры Solgel различных цветов, стекла с алмазоподобными многогранниками, мелко рифленое стекло, жалюзи |
| | | • Примечания | "Кольцо памяти", встроенное для быстрого перенаправления прожектора, если прожектор должен направить свой луч в другом направлении При установке на мачту минимальный угол наклона 5° |
| | | • Области применения | Парки, дорожки, архитектурная подсветка, мосты, конструкции, скульптуры |

Похожие продукты



Прожектор Decoflood MVF616 с узким (NB), средним (MB), широким (WB) пучком



Прожектор Decoflood MVF616 для подсветки фасадов с отражателем A45 (A45), макс. интенсивность при 45°

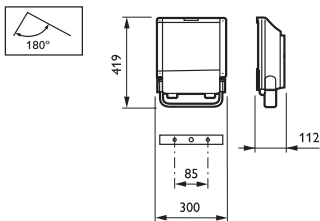


Прожектор Decoflood MVF616 для освещения площадок с отражателем A60 (A60), макс. интенсивность при 60°. Мачты высотой до 6 м.



Прожектор Decoflood MVF616 с системой CosmoPolis (CPO-TW 60 Вт)

Чертеж размеров



MVF616

Аксессуары

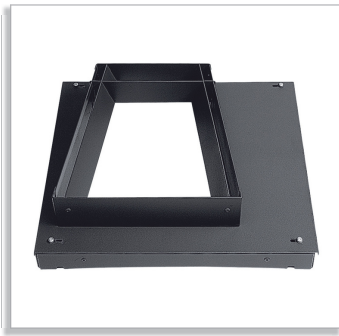


ZVF616 GLS
Glass support



ZVF616 BD
Шторки

Аксессуары



ZVF616 VL

Вертикальные жалюзи



ZVF616 HL

Горизонтальные жалюзи

Сравните таблицы

| Код заказа | Код семейства продукции | Код лампового семейства | Мощность лампы | Цвет | Оптический | Оптический плафон | ПРА | Соотношение светового потока | Маркировка стран ЕС | Маркировка по ENEC | Класс ударопрочности |
|------------|-------------------------|-------------------------|----------------|------|------------|-------------------|------|------------------------------|---------------------|--------------------|----------------------|
| 280141 00 | MVF616 | SON-T | 70 | GR | NB | No | CONV | - | CE | ENEC | IK08 |
| 280158 00 | MVF616 | SON-T | 70 | GR | MB | No | CONV | - | CE | ENEC | IK08 |
| 280165 00 | MVF616 | SON-T | 70 | GR | WB | No | CONV | - | CE | ENEC | IK08 |
| 280172 00 | MVF616 | SON-T | 150 | GR | NB | No | CONV | - | CE | ENEC | IK08 |
| 280189 00 | MVF616 | SON-T | 150 | GR | MB | No | CONV | - | CE | ENEC | IK08 |
| 280196 00 | MVF616 | SON-T | 150 | GR | WB | No | CONV | - | CE | ENEC | IK08 |
| 280202 00 | MVF616 | SON-T | 100 | GR | NB | No | CONV | - | CE | ENEC | IK08 |
| 280219 00 | MVF616 | SON-T | 100 | GR | MB | No | CONV | - | CE | ENEC | IK08 |
| 280226 00 | MVF616 | SON-T | 100 | GR | WB | No | CONV | - | CE | ENEC | IK08 |
| 280264 00 | MVF616 | MHN-TD | 150 | GR | NB | No | CONV | 0.77 | CE | ENEC | IK08 |
| 280271 00 | MVF616 | MHN-TD | 150 | GR | MB | No | CONV | 0.73 | CE | ENEC | IK08 |
| 280288 00 | MVF616 | MHN-TD | 150 | GR | WB | No | CONV | 0.74 | CE | ENEC | IK08 |
| 280295 00 | MVF616 | SDW-T | 100 | GR | NB | No | CONV | 0.77 | CE | ENEC | IK08 |
| 280301 00 | MVF616 | SDW-T | 100 | GR | MB | No | CONV | 0.74 | CE | ENEC | IK08 |
| 280318 00 | MVF616 | SDW-T | 100 | GR | WB | No | CONV | 0.73 | CE | ENEC | IK08 |
| 280349 00 | MVF616 | MHN-TD | 70 | GR | NB | No | CONV | 0.73 | CE | ENEC | IK08 |
| 280356 00 | MVF616 | MHN-TD | 70 | GR | MB | No | CONV | 0.73 | CE | ENEC | IK08 |
| 280363 00 | MVF616 | MHN-TD | 70 | GR | WB | No | CONV | 0.75 | CE | ENEC | IK08 |
| 838755 00 | MVF616 | CDM-TD | 70 | GR | A45 | No | CONV | - | CE | ENEC | IK08 |
| 838762 00 | MVF616 | CDM-TD | 150 | GR | A45 | No | CONV | - | CE | ENEC | IK08 |
| 677415 00 | MVF616 | SON-T | 150 | GR | A45 | No | CONV | - | CE | ENEC | IK08 |
| 838793 00 | MVF616 | CDM-TD | 70 | GR | A60 | No | CONV | - | CE | ENEC | IK08 |
| 838809 00 | MVF616 | CDM-TD | 150 | GR | A60 | No | CONV | - | CE | ENEC | IK08 |
| 678610 00 | MVF616 | CPO-TW | 60 | GR | OC | No | CONV | - | CE | ENEC | IK08 |
| 234359 00 | ZVF616 | - | - | - | - | - | - | - | - | - | - |
| 234397 00 | ZVF616 | - | - | - | - | - | - | - | - | - | - |
| 234380 00 | ZVF616 | - | - | - | - | - | - | - | - | - | - |
| 234366 00 | ZVF616 | - | - | - | - | - | - | - | - | - | - |



© 2011 Koninklijke Philips Electronics N.V.
Все права защищены

Спецификации могут меняться без предупреждения. Торговые марки являются
собственностью Koninklijke Philips Electronics N.V. или их соответствующих владельцев

www.philips.com/lighting

2011, Август 16
Данные для изменения