



Decoflood – идеальное решение для украшения города

Decoflood MVF607

Decoflood – линейка из семи высокоэффективных прожекторов, в которой предлагаются светильники с элегантной, но все же удивительно прочной конструкцией. Обширный диапазон используемых ламп обеспечивает выбор цветовых характеристик и качества цветопередачи. В то же время предлагается двадцать различных видов оптики, позволяющих получить широкий набор пучков. Можно получить еще большее число вариантов светораспределения при выборе различных преломляющих стеклянных рассеивателей и жалюзи.

Преимущества

- High-performance round floodlight offering aesthetically pleasing yet rugged luminaire designs
- Extensive range of lamps offers a choice of color appearance and color rendering, with different optics for a wide selection of beam-spread patterns
- Wide range of accessories gives designers maximum flexibility in meeting increasingly stringent urban lighting requirements

Спецификации

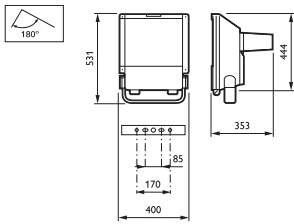
• Тип	MVF607	• Установка	Установка на стену, на потолок или пол, как вариант - установка на мачту
• Источник света	Газоразрядные лампы высокой интенсивности: - 1 x MASTERColour CDM-T / G12 / 250 Вт - 1 x SON-T / E40 / 150, 250, 400, 600 Вт		Доступ спереди для подключения питания, прохождение кабеля через кабельный ввод M20 (два кабельных ввода для вариантов последовательного соединения) Встроенная шкала транспортира Внешняя окружающая температура: 35°C Коэффициент сопротивления (Cx): 1,18 Расчетная площадь в горизонтальной позиции: 0,18 м ² Макс. регулировка по горизонтали: от -180° до +180° Макс. наклон по вертикали: от -90° до +90°
• Лампа в комплекте	Да (K) Нет		
• Напряжение питания	230 или 240 В		
• ПРА	Электромагнитный (с низкими потерями) 230 или 240 В / 50 Гц: - Индуктивный (IN) - Емкостной (С)	• Обслуживание	Шарнирное переднее окно с быстрооткрывающимися клипсами Не требуется очистки внутренних частей
• Оптика	Узкий пучок (NB)		
• Зажигающее устройство	Последовательное (SI) Полупараллельное, самоостанавливающиеся (ST) Полупараллельное (SP)	• Аксессуары	Фильтры Solgel и из стекла различных цветов, стеклянные отражающие пластины, втулки, жалюзи, защитные решетки, шторки, опоры для стекла
• Опции	Другие напряжения питания или варианты без ПРА	• Примечания	"Кольцо памяти", встроенное для быстрого перенаправления прожектора, если прожектор должен быть направлен в другом направлении
• Материалы и отделка	Корпус, передняя рамка и задняя крышка: алюминий, литой под высоким давлением Стекло: закаленное, толщина 4 мм Прокладки: силиконовая резина Монтажный кронштейн: окрашенный алюминий Торцевые крышки: полипропилен, устойчивый к УФ-излучению Рефлекторы: высококачественный анодированный алюминий	• Области применения	Парки, дорожки, архитектурная подсветка, мосты, конструкции, скульптуры
• Цвет	Корпус и кронштейн: Темно-серый (GR), RAL 10714 Торцевые крышки: светло-серый Другие цвета RAL на заказ		

Похожие продукты

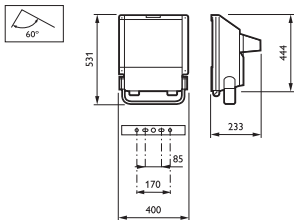


Прожектор Decoflood MVF607

Чертеж размеров



MVF607 SON-T



MVF607 CDM-T

Аксессуары



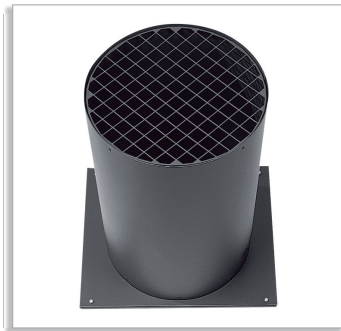
ZVF617 BD

Шторки



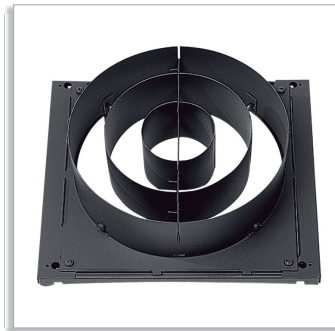
ZVF617 GLS

Крепление для стекла



ZVF607 CN

Толстая труба



ZVF607 RL

Круглые жалюзи

Сравните таблицы

Код заказа	Код семейства продукции	Код лампового семейства	Мощность лампы	Цвет	Оптический	Оптический плафон	ПРА	Соотношение светового потока	Маркировка стран ЕС	Маркировка по ENEC	Класс ударпрочности
281131 00	MVF607	SON-T	150	GR	NB	UP	CONV	-	CE	ENEC	IK08
281155 00	MVF607	SON-T	250	GR	NB	UP	CONV	-	CE	ENEC	IK08
281179 00	MVF607	SON-T	400	GR	NB	UP	CONV	-	CE	ENEC	IK08
850016 00	MVF607	CDM-T	250	GR	NB	UP	CONV	-	CE	ENEC	IK08
234038 00	ZVF607	-	-	-	-	-	-	-	-	-	-
234021 00	ZVF607	-	-	-	-	-	-	-	-	-	-

Код заказа	Код семейства продукции	Код лампового семейства	Мощность лампы	Цвет	Оптический	Оптический плафон	ПРА	Соотношение светового потока	Маркировка стран ЕС	Маркировка по ENEC	Класс ударопрочности
234014 00	ZVF617	-	-	-	-	-	-	-	-	-	-
234007 00	ZVF617	-	-	-	-	-	-	-	-	-	-



© 2011 Koninklijke Philips Electronics N.V.
Все права защищены

Спецификации могут меняться без предупреждения. Торговые марки являются собственностью Koninklijke Philips Electronics N.V. или их соответствующих владельцев

www.philips.com/lighting

2011, Август 16
Данные для изменения