

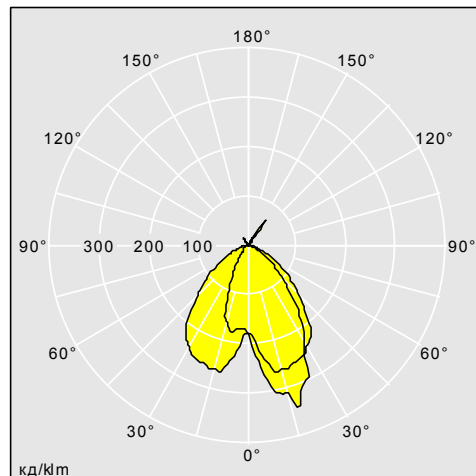
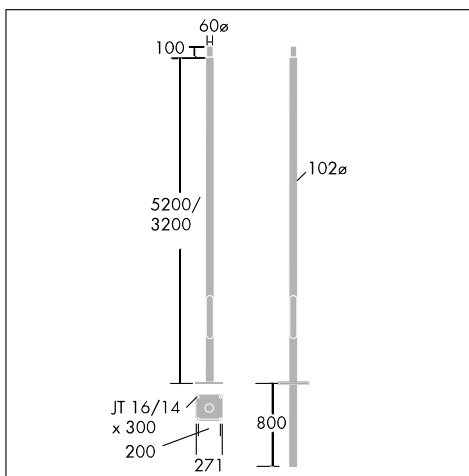
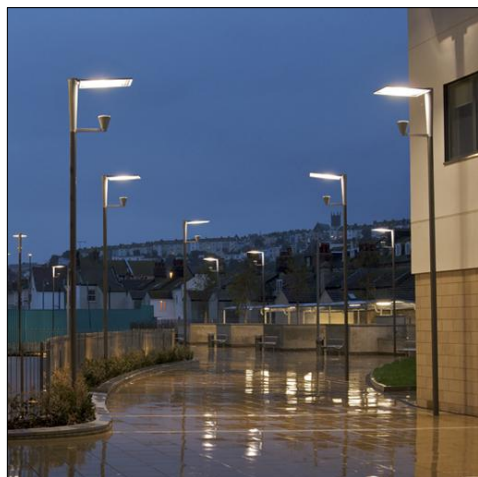
## Aviso

**100% освещение отраженным светом, привлекательный внешний вид, точный контроль светового потока для городских улиц и жилых зон**

- Затрагивает вопросы рассеянного наружного освещения, обеспечивая более высокий КПД направленного вниз светового потока с одновременным уменьшением светового загрязнения
- Разработаны и запатентованы два новых технологических новшества: прожектор «прямоугольного света» и отражатель «Mosaique®»
- Точная оптическая система обеспечивает очень низкий уровень бликов
- Наклоняемый отражатель обеспечивает точное наведение светового луча



Фотографии, линейные чертежи и фотометрические данные показаны только в качестве образца. Для получения специфической информации пожалуйста выберите индивидуальный продукт.



### Material/Finish

Белый отражатель: штампованный листовый алюминий, окрашенный белой полиэфирной краской с высокой отражательной способностью.

Мозаичный (Mosaique®) отражатель: штампованный листовый алюминий, металлизированный отражатель защищенный прозрачным

полиметилметакрилатом (PMMA). Предлагается в асимметричном (A/S) и симметричном (R/S) вариантах.

Прожектор: Внутри: анодированный, изготовленный выдавливанием и штампованный алюминиевый отражатель. Снаружи: литой под давлением алюминий, с текстурированным серым 150 (близкий к RAL9006) порошковой окраской.

Рассеиватель прожектора: закаленное стекло (используется с белым отражателем) или небликующее плоское стекло (используется с мозаичным Mosaique® отражателем).

Aviso B. Корпус светильника: литой под давлением алюминий, с текстурированным серой 150 (Akzonobel) порошковой окраской.

Aviso A кронштейн: закаленный, литой под давлением алюминий.

### Монтаж/Обслуживание

Рекомендованная высота монтажа светильника 4-6м. Вертикально монтируемый светильник: Подходит для монтажа с втулкой диаметром 60мм и длиной 100мм. Блок ПРА: встраивается в столб, поставляется в комплекте со штепсельным разъемом для подключения к прожектору. Поставляется с лампой. Столб: Встраивается в грунт или монтируется на фланец. Крепление 271мм фланца осуществляется четырьмя крепежными болтами (JT 16/14 x 300) с межцентровым расстоянием 200 мм. Болты не входят в комплект.

## Aviso

### Спецификация

To specify lantern state:

Die-cast aluminium indirect lantern for post top mounting with powder coated sandy grey 150 finish. Aluminium top plate with white or metallised Mosaique® reflector protected by transparent PMMA. Projector with a ring shielding unnecessary light and an anodised, aluminium reflector, with output such that 97% is contained by top reflector plate, to minimise obtrusive light. Optical compartment and gear tray, IP65; gear tray compartment, IP54. 5 joules. 100% indirect lighting, employing CDM-T lamp 70W/150W. As Thorn Aviso.

To specify column state: 102mm Ø 3.2m/5.2m galvanised steel column, powder coated sandy grey 900 (Akzonobel) finish. Supplied for root or flange mounting. As Thorn Aviso.

**Инструкция для заказа** For complete unit order a head (reflector and arm with projector unit), gear tray, column and 4 fixing bolts or reflector, arm with projector unit, gear tray and column. Gear trays are supplied complete with lamp.

Описание	Код ILCOS	Патрон	Вт (кг)	Код SAP
<b>Датчики и колонны</b>				
AVISO BRA RWH			75	96102359
AVISO BRA RFC A/S			79	96102360
AVISO BRA RFC R/S			79	96102361
<b>Gears с лампой</b>				
AVISO GT 70W HIT-CE G12 DGE 4.2K CL1			0,8	96012032
AVISO GT 150W HIT-CE G12 DGE 4.2K CL1			1,1	96012033
AVISO GT 70W HIT-CE G12 DGE 3.0K CL1			0,8	96012165
AVISO GT 150W HIT-CE G12 DGE 3.0K CL1			1,7	96012166
<b>Кронштейн с прожектором</b>				
AVISO BRA N/GT			10,6	96012034
AVISO A N/GT			7,1	96012035
<b>Рефлектор</b>				
AVISO RFC R/S			10,7	96012038
AVISO RFC A/S			10,7	96012037
AVISO RWH			7,2	96012036
<b>Столбы</b>				
AVISO COL 3.2M MPL ST GRY900			52	96012039
AVISO COL 5.2M MPL ST GRY900			85	96012041
AVISO COL 3.2M MGR ST GRY900			65	96012040
AVISO COL 5.2M MGR ST GRY900			98	96012042