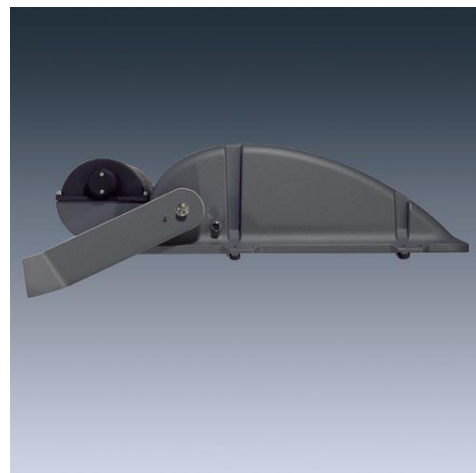


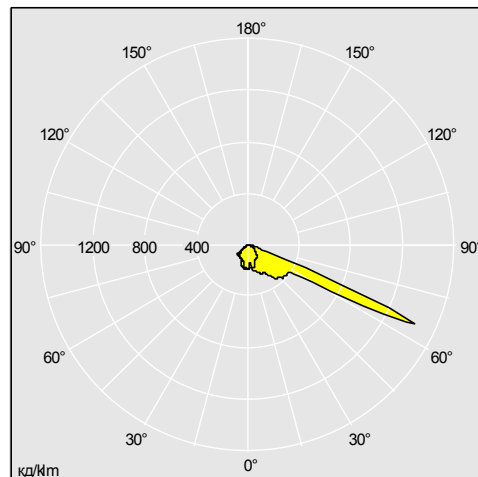
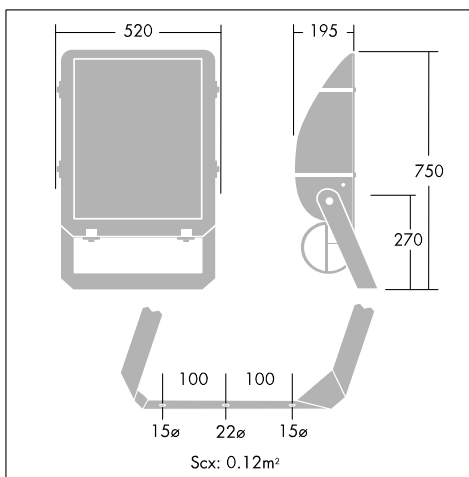
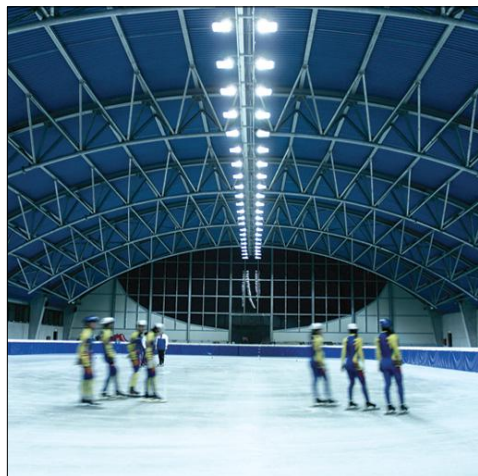
Troika

Асимметричный прожектор с «плоским стеклом» для разрядных ламп 250 Вт - 600 Вт и регулируемыми ламподержателями

- Идеально подходит для спортивных, функциональных и архитектурных сфер применения
- Точно контролируемый уровень светоотдачи для минимизации светового загрязнения
- Каждый вариант ламп имеет 4 разных светораспределения. Сочетание отражателя и ламподержателя изменяемого положения в Troika Variable (60°-70°) дает 3 светораспределения различной интенсивности, ширине луча и пиковой угловой интенсивности (пик I).
- Широкий выбор аксессуаров, включая Lux Guillotine. Этот экранируемый регулируемый вертикальный свет позволяет произвести отсечку светового луча именно там, где это требуется, что идеально подходит для участков, особо чувствительных к рассеиванию света.



Фотографии, линейные чертежи и фотометрические данные показаны только в качестве образца. Для получения специфической информации пожалуйста выберите индивидуальный продукт.



Material/Finish

Корпус: допускающий вторичную переработку литой под давлением алюминий LM2 с серым порошковым покрытием. Цвет стандартного покрытия близкий к RAL 9007.

Под заказ возможна покраска в белый цвет.

Крышка блока ПРА: допускающий вторичную переработку технополимер (полиамид, армированный 20% стекловолокном).

Стекло: закаленное, толщиной 5 мм.

Монтажная скоба: оцинкованная сталь, окрашенная в серый цвет. Болты и винты: нержавеющая сталь.

Захваты, фиксирующие стекло: допускающий вторичную переработку технополимер (полиамид, армированный 20% стекловолокном).

Отражатель: сверхзеркальный анодированный алюминий высочайшего качества.

Рама аксессуаров: алюминий.

Монтаж/Обслуживание

Доступ к лампе через откидывающееся на петлях стекло, закрепленное с помощью 4 невыпадающих установочных винтов и захватов. Замену лампы можно осуществлять без отсоединения аксессуаров светильника. Установка блока ПРА и доступ к его отделению осуществляется через съемную крышку ПРА, удерживаемую четырьмя невыпадающими винтами с шестигранными углублением в головке. Кабельный сальник от Ø7,5 мм до Ø13 мм. Дополнительная выбивка для сквозной проводки. Упрощенная регулировка угла наклона благодаря индикатору на корпусе прожектора. Монтажная скоба фиксируется болтами через центральное отверстие Ø22 мм и через два дополнительных отверстия Ø15 мм, расположенных на расстоянии 100 мм с любой стороны от центрального отверстия. 600 Вт вариант может использоваться для внутреннего освещения при условии выносного монтажа ПРА.

Troika

Инструкция для заказа For complete fitting order body, gear tray and accessory (if required).

| Описание | Код ILCOS | Патрон | Вт (кг) | Код SAP |
|---|-----------|--------|---------|----------|
| Troika Светильник в сборе | | | | |
| TROIKA 400W 230V HST/E40 60/70D | ST | E40 | 0,001 | 96005512 |
| TROIKA 250W 230V HID/E40 45D | | | 19,4 | 96005509 |
| TROIKA 250W 230V HID/E40 60/70D | | | 1,2 | 96005507 |
| TROIKA 400W 230V HIT/E40 60/70D | MT | E40 | 1,5 | 96005508 |
| TROIKA 400W 230V HST/E40 45D | | | 21,3 | 96005514 |
| TROIKA 400W 230V HIT/E40 45D | | | 21,28 | 96005510 |
| TROIKA 250W 230V HIT-DE/FC2/PH 45D | | | 20,38 | 96011777 |
| TROIKA 400W 230V HIT-DE/FC2/OS 45D | | | 21,42 | 96011783 |
| TROIKA 250W 230V HST-DE/FC2 45D | | | 19,4 | 96011786 |
| TROIKA 400W 230V HST-DE/FC2/OS 45D | | | 21,3 | 96011787 |
| TROIKA 250W 230V HIT-DE/FC2/PH 60/70D | MD | Fc2 | 20,38 | 96011778 |
| TROIKA 400W 230V HIT-DE/FC2/OS 60/70D | | | 21,8 | 96011781 |
| TROIKA 250W 230V HST-DE/FC2 60/70D | SD | Fc2 | 19,78 | 96011782 |
| TROIKA 400W 230V HST-DE/FC2/OS 60/70D | SD | Fc2 | 21,68 | 96011784 |
| TROIKA 600W 240V HST/E40 60/70D | ST | E40 | 23,36 | 96102389 |
| TROIKA 400W 230V HIT/PH/E40 45D | | | 19,42 | 96011780 |
| TROIKA 250W 230V HIT/E40 45D | | | 19,46 | 96011785 |
| TROIKA 250W 230V HIT/E40 60/70D | MT | E40 | 19,46 | 96011776 |
| TROIKA 400W 230V HIT/PH/E40 60/70D | MT | E40 | 19,42 | 96011779 |
| TROIKA 600W 240V HST/E40 45D | | | 23,36 | 96102390 |
| Troika ПРА | | | | |
| CONTRAST 2 GT 250W 240V HST CL2 | | | 3,94 | 96011251 |
| CONTRAST 2 GT 400W 240V HST CL2 | | | 5,92 | 96011253 |
| CONTRAST 2 GT 250W 240V HIT | | | 5 | 96011248 |
| CONTRAST 2 GT 400W 240V HIT | | | 5,9 | 96011252 |
| CONTRAST 2 GT 400W 240V HIT/FC2 CL2 | | | 5,9 | 96011254 |
| CONTRAST 2 GT 400W 240V HIT CL2 | | | 4,04 | 96011250 |
| CONTRAST 2 GT 250W 240V HIT/OS | | | 4,2 | 96011249 |
| Troika Принадлежности и аксессуары | | | | |
| TROIKA CL1 KIT | | | 0,1 | 96009607 |
| TROIKA VS | | | 3,32 | 96008494 |
| TROIKA WG | | | 2 | 96008496 |
| TROIKA FILTER BLU | | | 1,6 | 96008499 |
| TROIKA AGS | | | 1,1 | 96008495 |
| TROIKA LV | | | 0,95 | 96008497 |
| TROIKA FILTER RED | | | 1,6 | 96008498 |
| TROIKA FILTER GRN | | | 1,6 | 96009601 |
| TROIKA FILTER YEL | | | 1,6 | 96009602 |